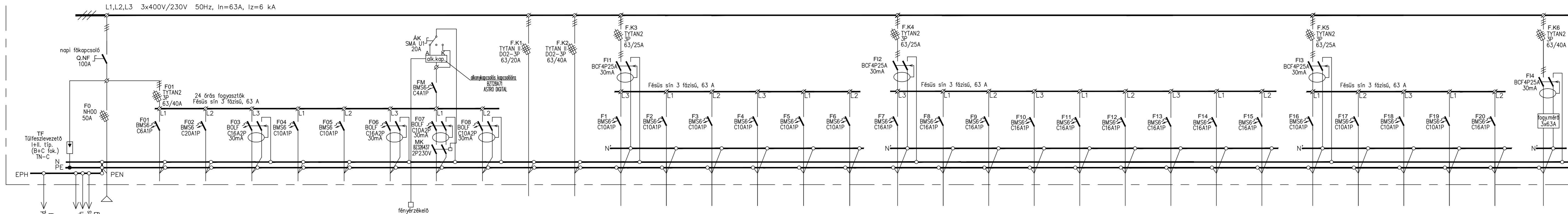
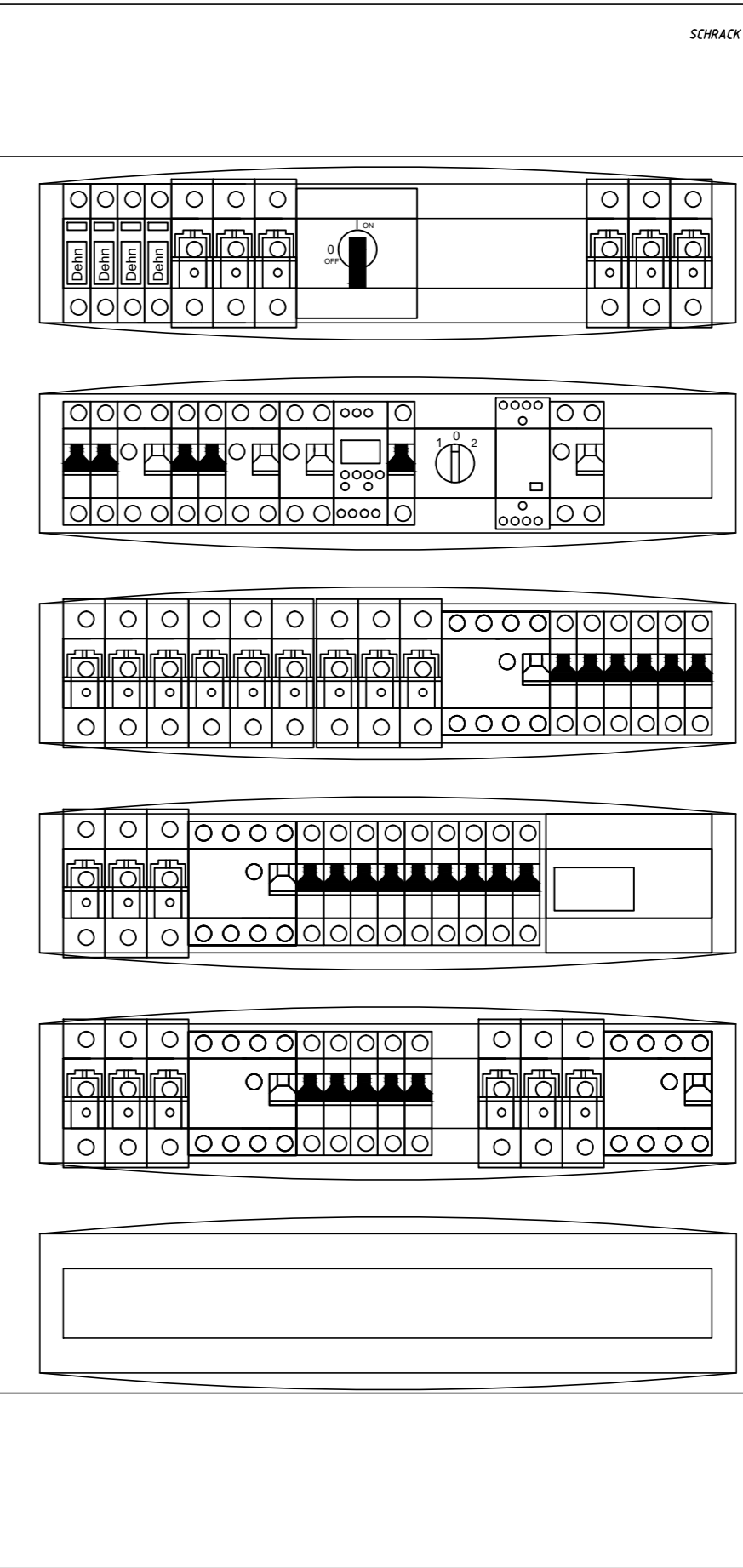


E.FE földszinti főelosztó egyvonalas kapcsolási rajza



Aramkörszám	minden napszakos	01.	02.	03.	04.	05.	06.	07.	08.	F1.	F2.	1.	2.	3.	4.	5.	6.	11.	12.	13.	14.	15.	16.	17.	18.	19.	20.	21.	22.	23.	24.	30.
Megnevezés	betáp. E.MSZ mérőszekrénytől	Riasztó központ	Tűzjelző központ	Hűtőszekrények	Biztonsági világítás	Irányfény	24 órás dug.alj	Külső világítás	Kazán	Lift	EEM elosztó betáp.	Iroda,programiroda világítás	Előtér,fogadóter ruhater világítás	Kiállítótér világítás	Bár,előtér,raktár világítás	Mosdó világítás	Pince világítás+dug.alj	Általános dug.alj	Iroda,programiroda dug.alj	Előtér,fogadóter dug.alj	Kiállítótér dug.alj	Kiállítótér PCS dug.alj	Bár,előtér,raktár dug.alj	Mosogató dug.alj	Recepció dug.alj	Tartalék	Padlókonvektor	Padlókonvektor	Padlókonvektor	Bár ventilátor	Tartalék	Kültéri padlócsatlakozó
Beépített telj.(kW)	~70																															
Egyidejű telj.(kW)	max. 34,5 kVA																															
Terhelő áram	max. 3x50 A																															
Vezeték típus	NAYY	YYY	MÜ-III/ø16	MÜ-III/ø16	MÜ-III/ø16	MÜ-III/ø16	MÜ-III/ø16	MÜ-III/ø16	MÜ-III/ø16	MÜ-III/ø16	Mkh/ø36	MÜ-III/ø16	MÜ-III/ø16	MÜ-III/ø16	MÜ-III/ø16	MÜ-III/ø16	MÜ-III/ø16	MÜ-III/ø16	MÜ-III/ø16	MÜ-III/ø16	MÜ-III/ø16	MÜ-III/ø16	MÜ-III/ø16	MÜ-III/ø16	MÜ-III/ø16	MÜ-III/ø16	MÜ-III/ø16	MÜ-III/ø16	MÜ-III/ø16	MÜ-III/ø16	MÜ-III/ø16	
Vezeték méret mm2	4x25	3x1,5	3x4	3x2,5	3x1,5	3x1,5	3x2,5	3x1,5	3x1,5	5x4	5x10	3x1,5	3x1,5	3x1,5	3x1,5	3x1,5	3x1,5	3x2,5	3x2,5	3x2,5	3x2,5	3x2,5	3x2,5	3x2,5	3x2,5	3x2,5	3x1,5	3x1,5	3x1,5	3x1,5	3x2,5	



Süllyesztett maszkos kiselosztó ajtóval – 6x24KE
IP40, IK07 védelemmel, ajtóval, 63A(400V) névleges áramra
Érintésvédelem: Nullázás (TN-S rendszer) áramvédő kapcsolással kiegészítve
Fogyasztásmérő védelme: 3x16A
Készül: 1 db

GÖDÖLLŐ VÁRKAPITÁNYI LAK BELSŐ FELÚJÍTÁSA
(2100 Gödöllő, Szabadság út 2. hrsz.: 5870)

RAJZ MEGNEVEZÉSE:		RAJZ SZÁMA:
E.FE - főelosztó		V-5-M1
TERVFAJTA:	LÉPTÉK:	DÁTUM:
Elektromos		2018. JANUÁR 15.

ÉPÍTETŐ:
GÖDÖLLŐ VÁROS ÖNKORMÁNYZATA
2100 Gödöllő, Szabadság tér 7.

GENERÁL TERVEZŐ: KIMA Studio Kft. 1029 Máriaremetei út 133. Tel.:(+36)1 225-1953 E-mail.:kima.studio@kimastudio.com	Felelős építész tervező: KRUPPA GÁBOR E 01-1392 Építész munkatárs: MERKEL TAMÁS E 01-0366 RÓNAI PIROSKA E 01-0358
---	--

STATIKA:	BESEY LÁSZLÓ T-T 11-0271
ELEKTROMOS:	PETKOVICS JÁNOS V-T 01-5309
GÉPÉSZET:	KOMÁROMI DÁNIEL okl. gépészmérnök
FALKÉP RESTAURÁTOR:	LÁNGI JÓZSEF
MŰVÉSZETTÖRTÉNETÉSZ:	ROSTÁS PÉTER

Megjegyzések:
a terv +/-0.00 szintje a földszint padló szintje