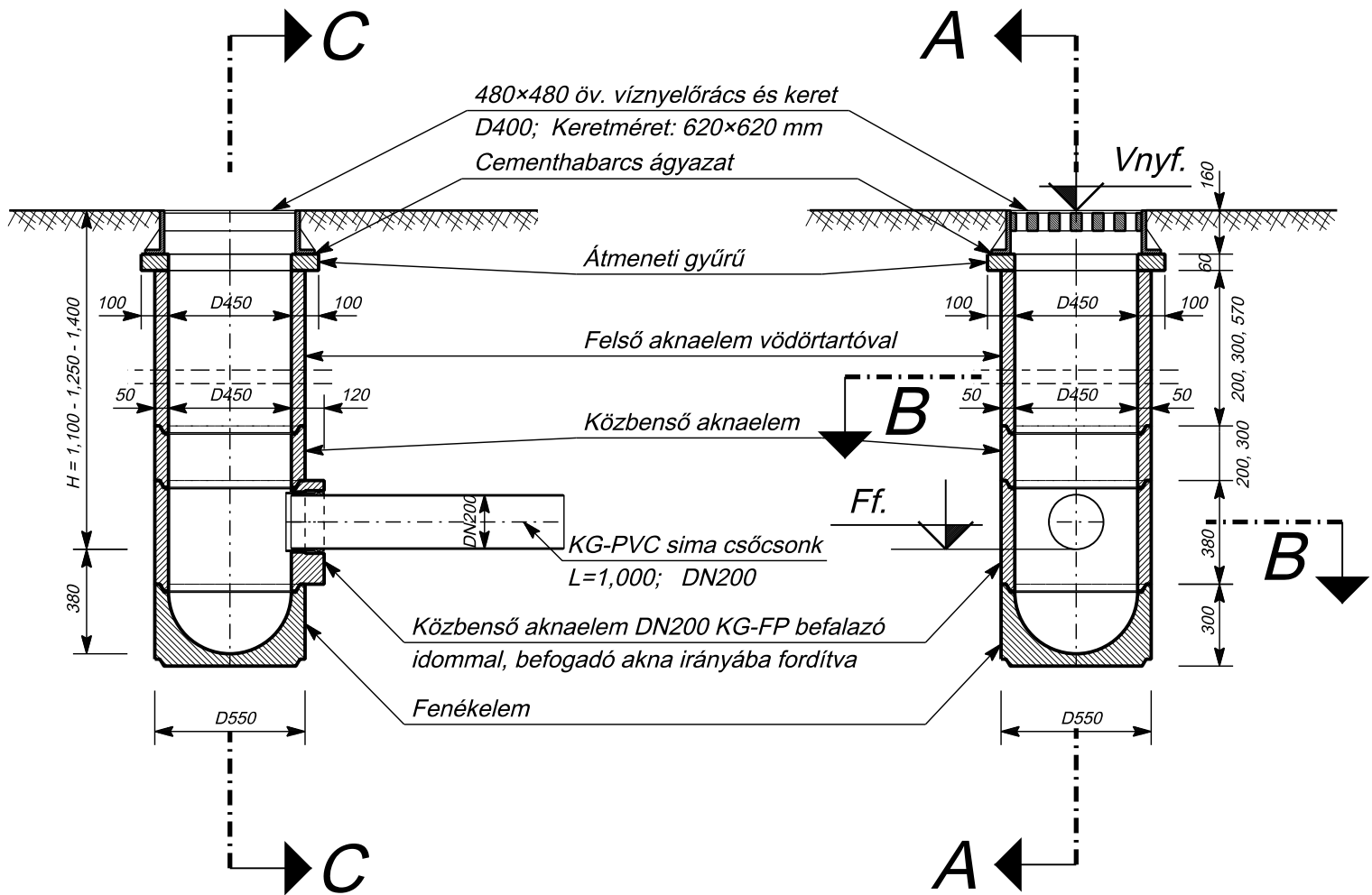
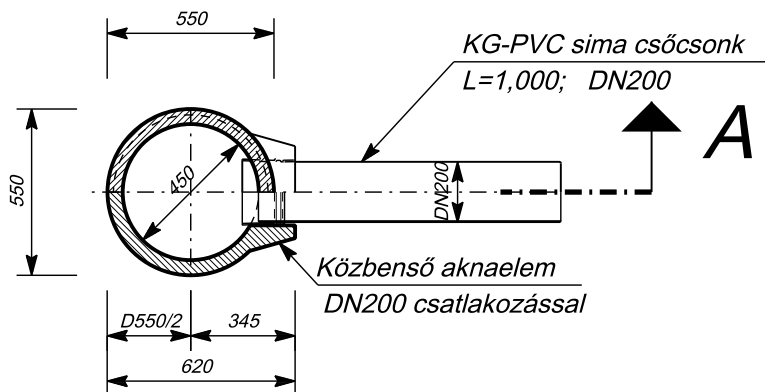


# A metszet

# C metszet

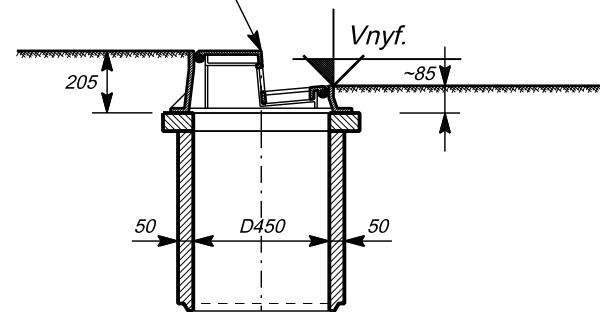


## B - B metszet



## Padka víznyelő beépítése

Tempo 500 TS öv. padkavíznyelőrács és  
keret, C250; Keretméret: 600×600 mm



Készül: 1 db

A kivitelezéssel kapcsolatos baleset-, környezet-  
és egészségvédelmi intézkedéseket az építkezés  
idejére, az érvényes előírásoknak megfelelően  
a Kivitelező vállalatnak kell megtennie!



**COMPLANEX**  
MÉRNÖKI SZOLGÁLTATÓ ÉS KERESKEDELMİ KFT.

Alapítva: 1990

1123 BUDAPEST,  
Kékgyólyó u. 2/A.  
Tel.: 355-1463  
Fax: 225-1292

MEGBÍZÓ: Gödöllő Város Önkormányzata	MUNKASZÁM: 17-04	FŐTERVEZŐ:
TÁRGY: GÖDÖLLŐ, Szabadság tér - Dózsa Gy. út csomópont környezetrendezése. CSAPADÉKVÍZ ELVEZETÉS Engedélyezési, kiviteli terv	RAJZSZÁM: Cs-214	FELELŐS TERVEZŐ: Boross László MMK: 01-0769 / VZ-T, KÉ-T
RAJZ: ELŐREGYÁRTOTT BETON HORDALÉKFOGÓS VÍZNYELŐAKNA, DN450 mm (PURATOR)	MÉRETARÁNY: 1:25	SZERKESZTŐ: Bné Zsinór Györgyi
	DÁTUM: 2017. 11.	RAJZOLÓ: ELLENŐR: