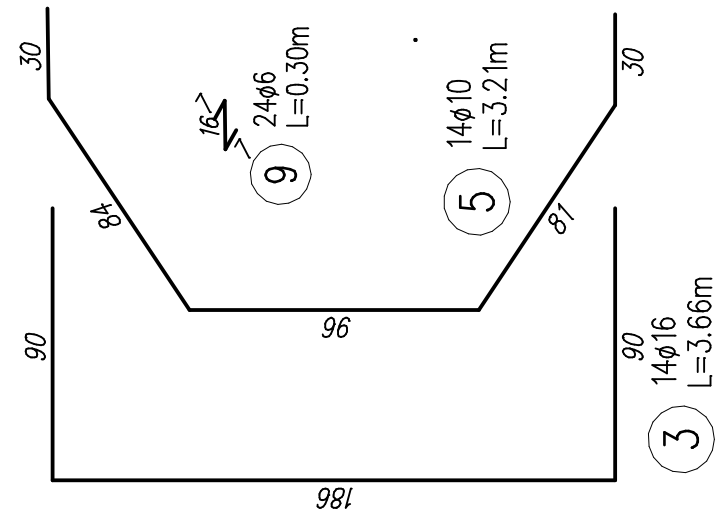
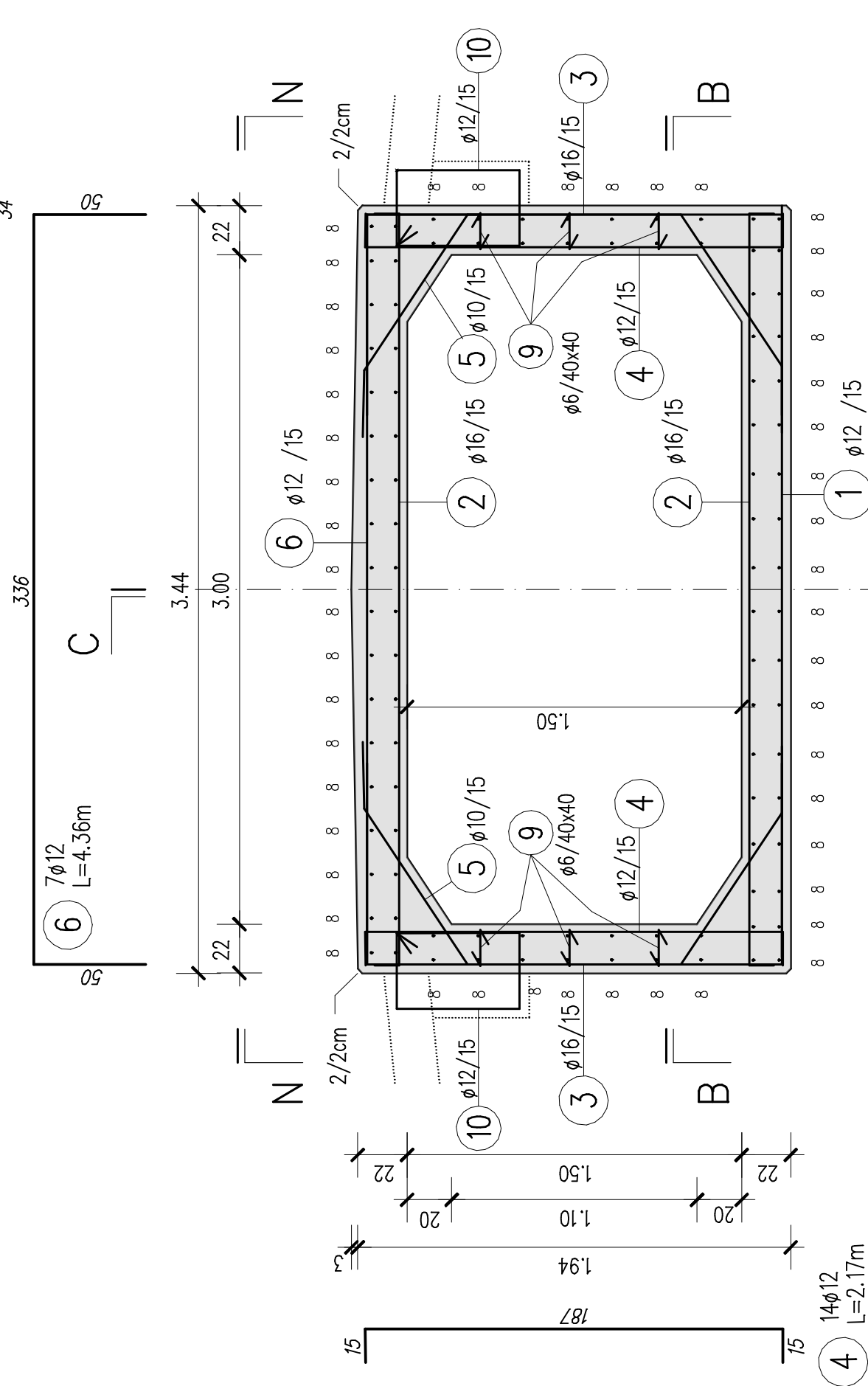
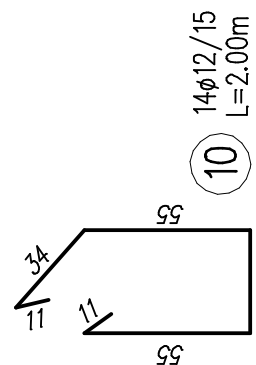


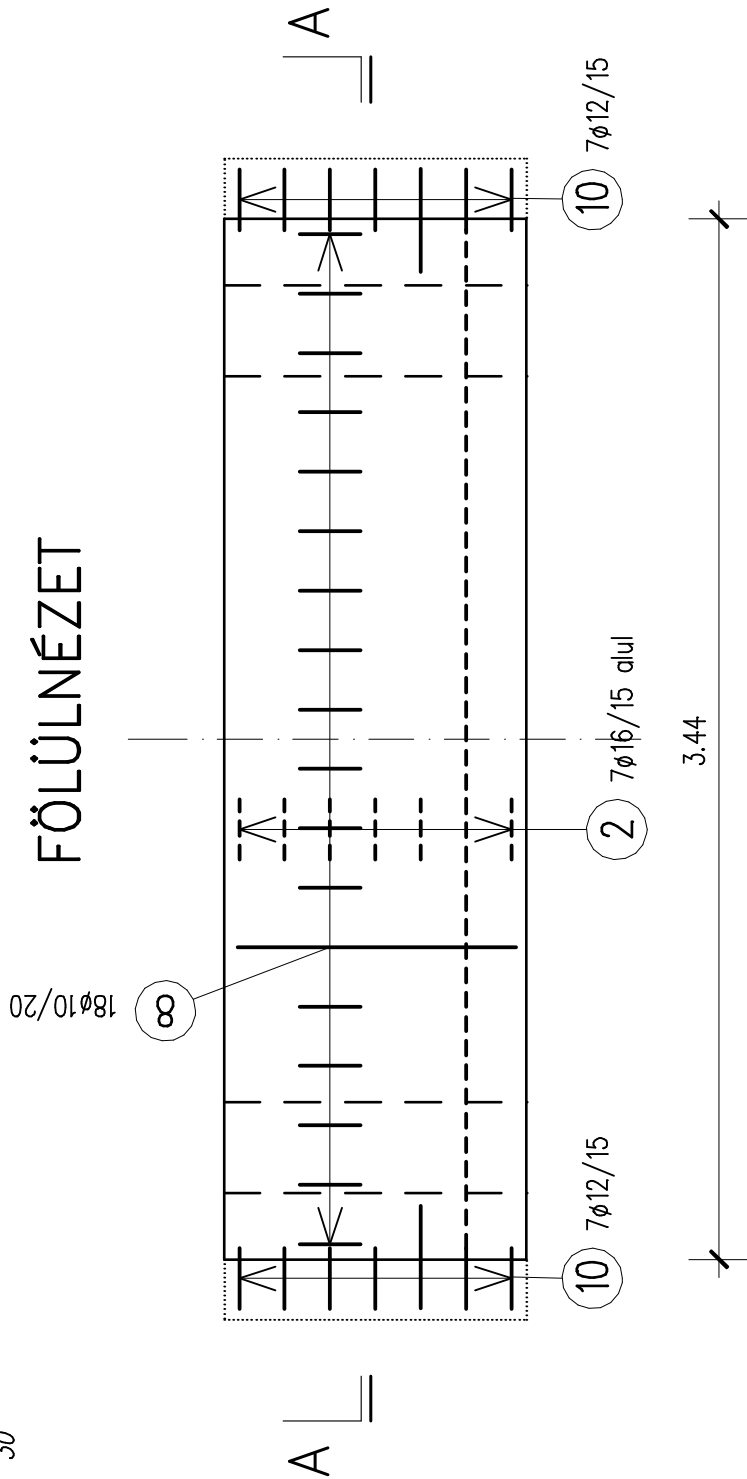
1 elem

készül: 13db

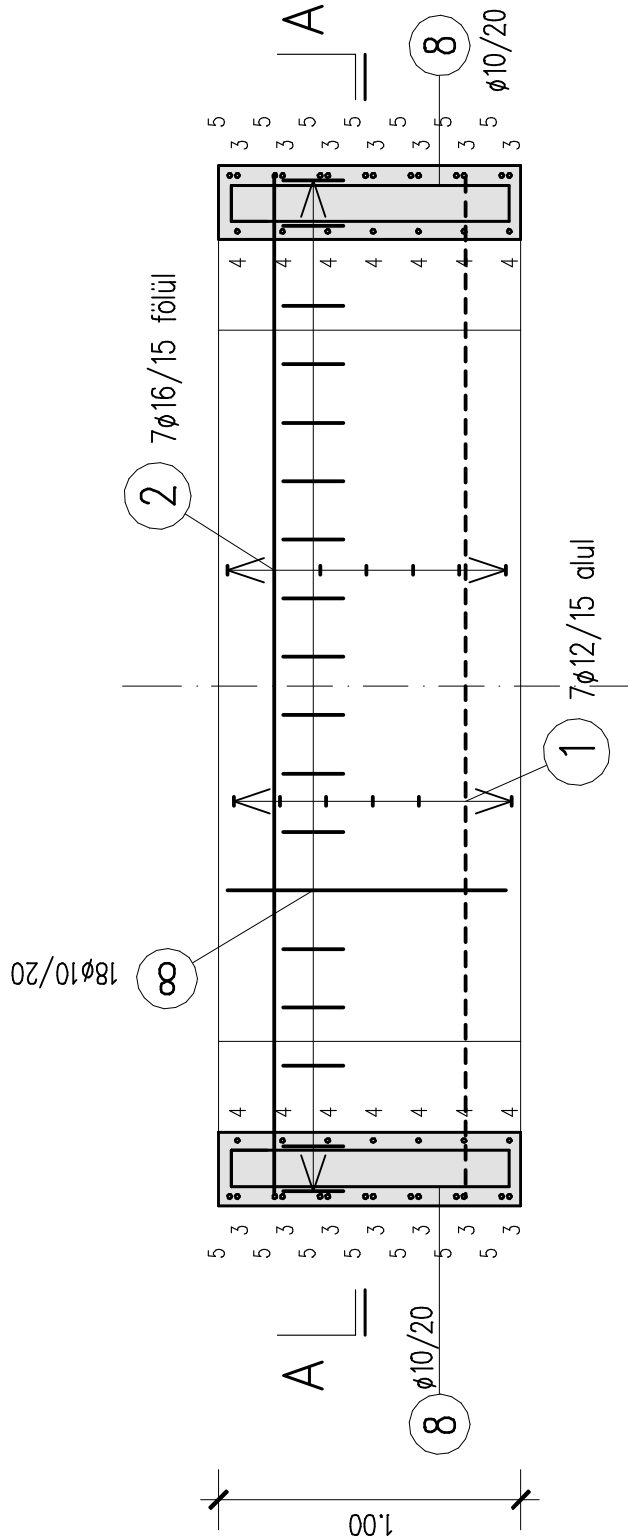
A-A METSZET



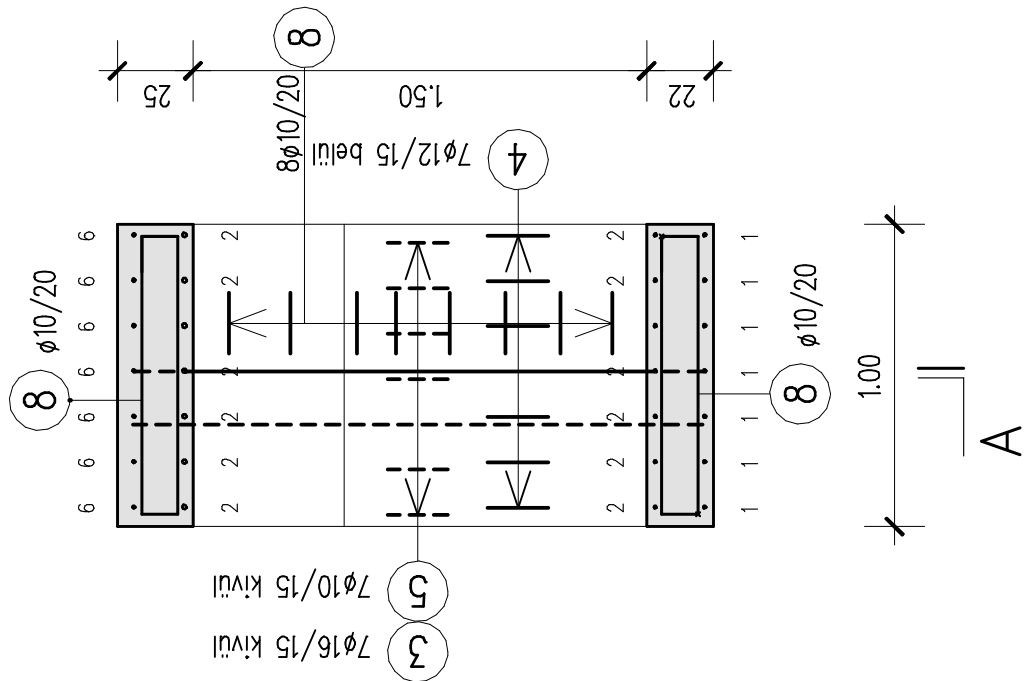
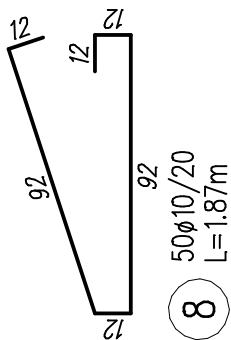
FÖLÜLNÉZET



B-B VÍZSZINTES METSZET



C-C METSZET



BETONACÉL LISTA – 1 db '1' keretelem

Jel	Db	Átm	hossz	össz.hossz	kg
1	7	12	3.37	23.59	20.95
2	14	16	3.59	50.26	79.41
3	14	16	3.66	51.24	80.86
4	14	16	2.17	15.19	24.00
5	14	16	2.41	33.74	53.31
6	7	12	4.36	30.52	27.10
8	50	10	1.87	93.50	57.68
9	24	6	0.30	7.70	1.60
10	14	12	2.00	28.00	24.86
összesen:					369.77

MEGJEGYZÉSEK

- ANYAGMINŐSÉGEK: beton: C30/37–32–XA2–XC2–XD1–XF2–C2
betonacél: B60.50
- Betonfedés: 3.5 cm
- Az elem tömege: 5.86 t

MÓDOSÍTOTT TERV! 2016. február

Ez a terv a QualiPLAN Kft. szellemi terméke, melyet a szerzői jog véd.

		QualiPLAN Mérnökiroda Kft. H-2000 Szentendre, Fiastyúk u. 20.		tel./fax: 06 26 314 905 mail: iroda@qualiplan.t-online.hu	
ÚJ KÖZÚTI HÍD a meglévő átereszt helyén GÖDÖLLŐ, Szilhát utca Rákos-patak Szilhádi mellékága, 0+375 km szelvény				Tervező: 91/2-12	
				Tervfázis: KIVITELI TERV	
'1' JELŰ VB KERETELEM TERVE				Rajzszám: H - 2/1 M	
				Lépték: 1:25	
Nyílás: 3.03 (L3.00) m		A keresztelés szöge: 81.739°		Teherbírás: "B"	
Megbízó, beruházó: GÖDÖLLŐ Város Önkormányzata		Tervező: Kerényi Dénes Th-T 13/1834		Ügyvezető: Kerényi D.	
				Dátum: 2016. február	