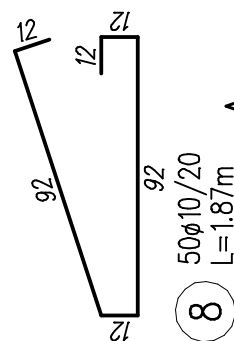


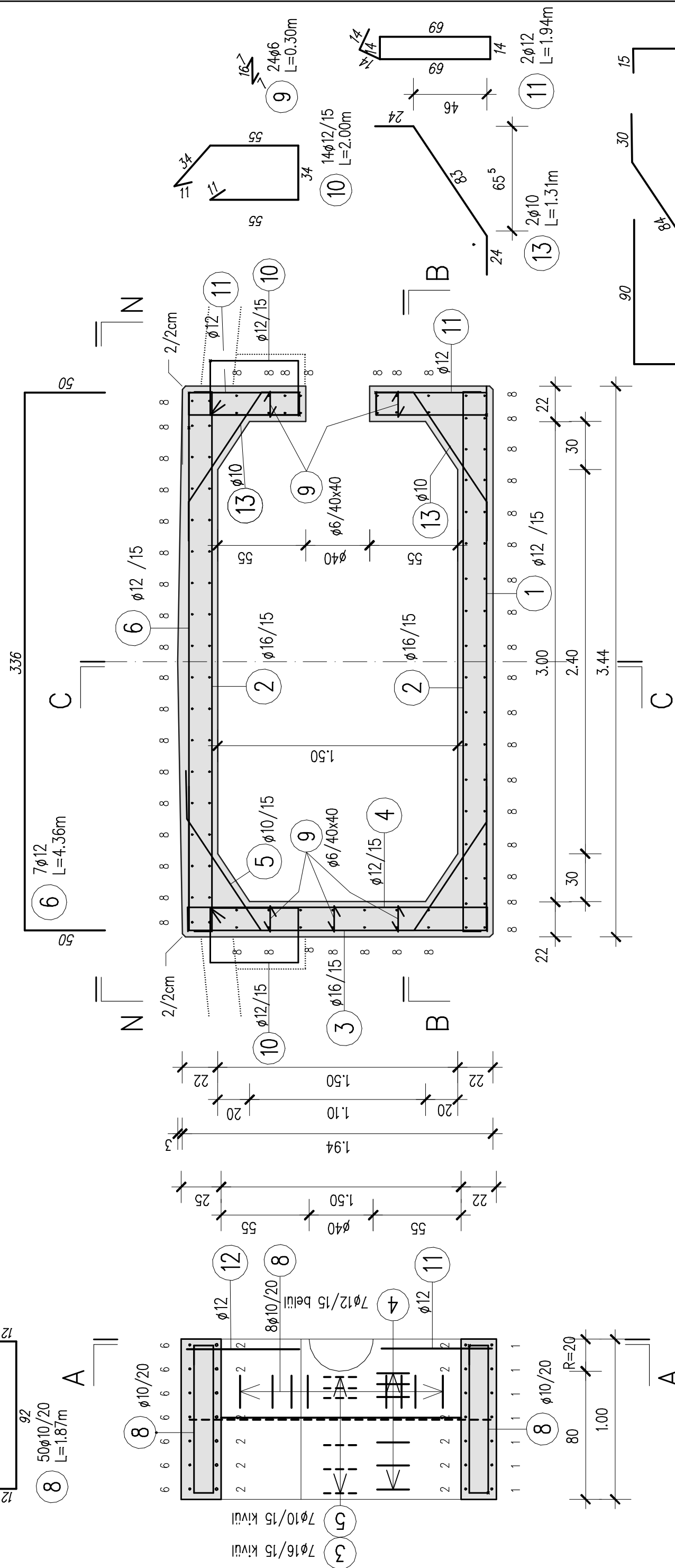
készül: $1+1\text{db}$

készül: 1+1db
1db terv szerint, +1db töörkép szerint

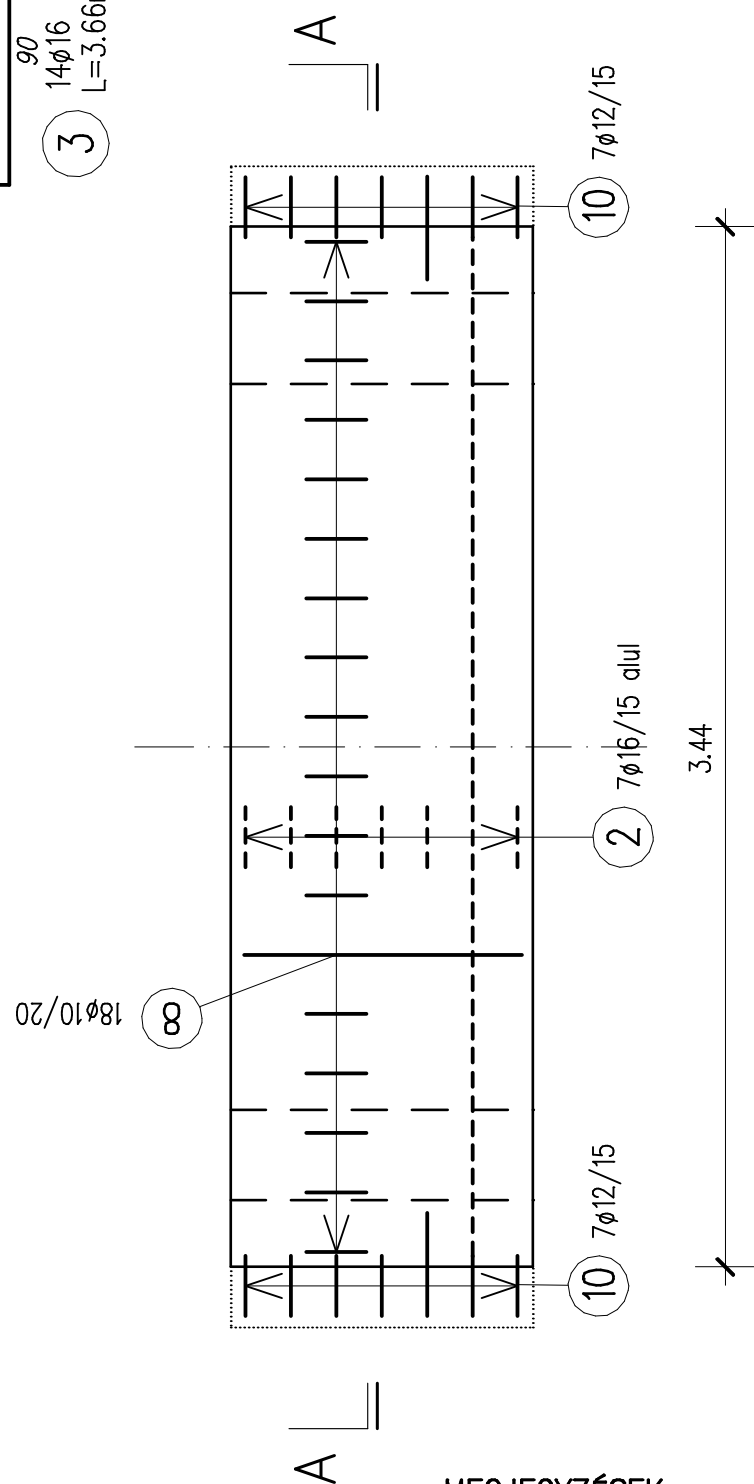
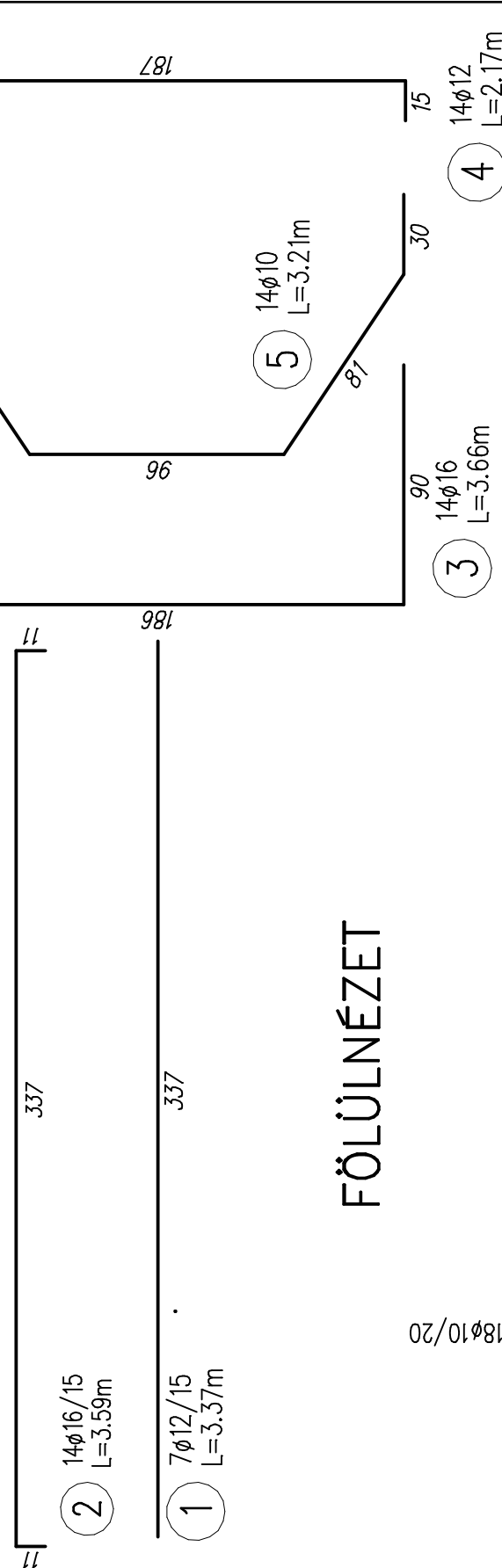
C-C METSZET



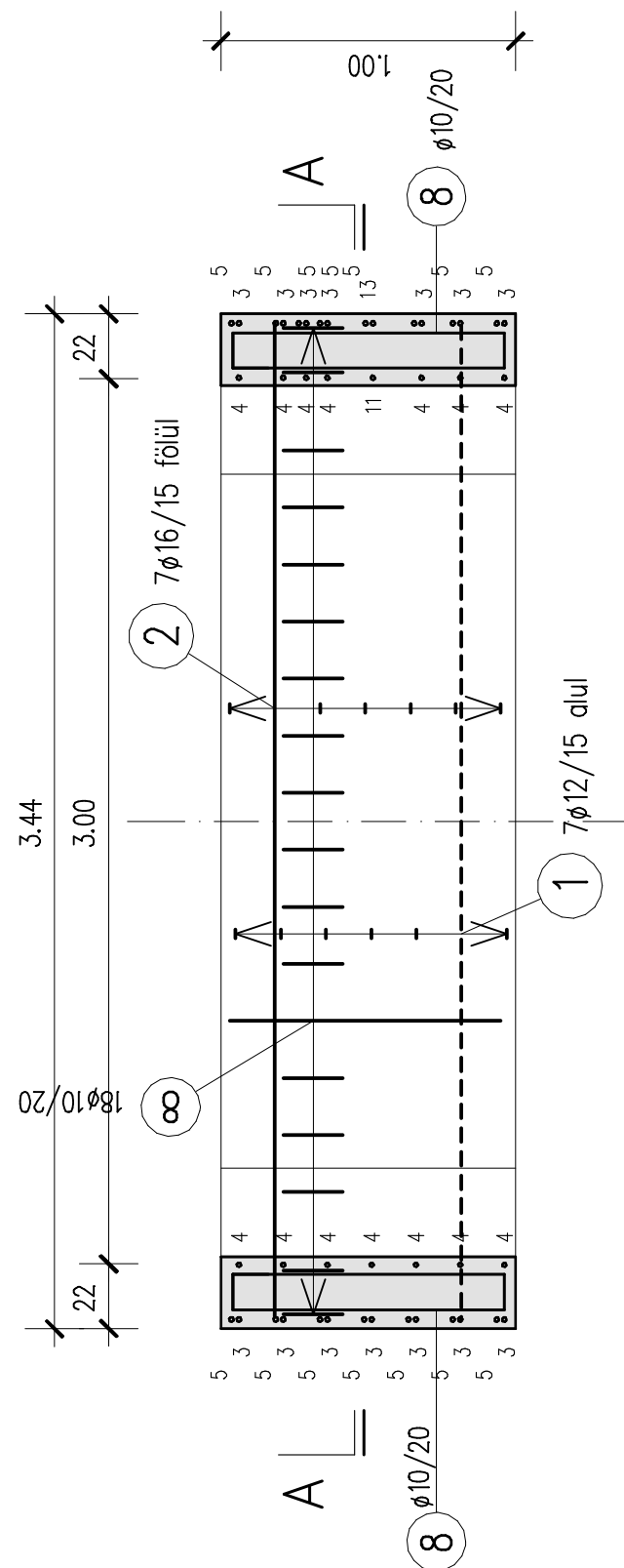
A-A METSZET



FÖLÜLNÉZET



B-B VÍZSZINTES METSZET



BETONACÉL LISTA – 1 db '1b' keretelem

Je1	Db	Átm	hossz	össz.hossz	kg
1	7	12	3.37	23.59	20.95
2	14	16	3.59	50.26	79.41
3	14	16	3.66	51.24	80.86
4	14	12	2.17	30.38	26.98
5	14	10	3.21	44.94	27.73
6	7	12	4.36	30.52	27.10
8	50	10	1.87	93.50	57.69
9	24	6	0.30	7.20	1.60
10	14	12	2.00	28.00	24.86
11	2	12	1.94	3.88	3.44
13	2	10	1.31	2.62	1.62

összesen: 352.24

MEGJEGYZÉSEK

1. ANYAGMINŐSÉGEK: beton: C30/37-32-~~XA2~~-XC2-~~XD1~~-XF2-C2
batonacél: B60.50
2. Betonfedés: 3.5 cm
3. Az elem tömege: 5.80 t

MÓDOSÍTOTT TERV! 2016. február

Ez a terv a QualiPLAN Kft. szellemi terméke, melyet a szerzői jog véd.

	QualiPLAN		Mérmőiroda Kft.	tel./fax: 06 26 314 905 mail: iroda@qualiplan.t-online.hu
	H-2000 Szentendre, Füstytűk u. 20.			
<p align="center"> ÚJ KÖZÚTI HÍD a meglévő áteresztés helyén GÖDÖLLŐ, Szilháti utca Rákos-patak Szilháti mellékága, 0+375 km szelvény </p>				Tervszám: <p align="center">91/2-12</p>
<p align="center">'1b' JELŰ VB KERETILEM TERVE</p>				Tervfázis: <p align="center">KIVITELI TERV</p>
Nyílás: 3.03 (13.00) m				Rajtszám: <p align="center">H - 2/3 M</p>
A keresztelés szöge: 81.739°				Lépétek: 1:25
Megbízó, beruházó: GÖDÖLLŐ Város Önkormányzata	Tervező: Kerényi Dénes Th-T 13/1834		Úgyvezeető: Kerényi D. 	Dátum: 2016. február