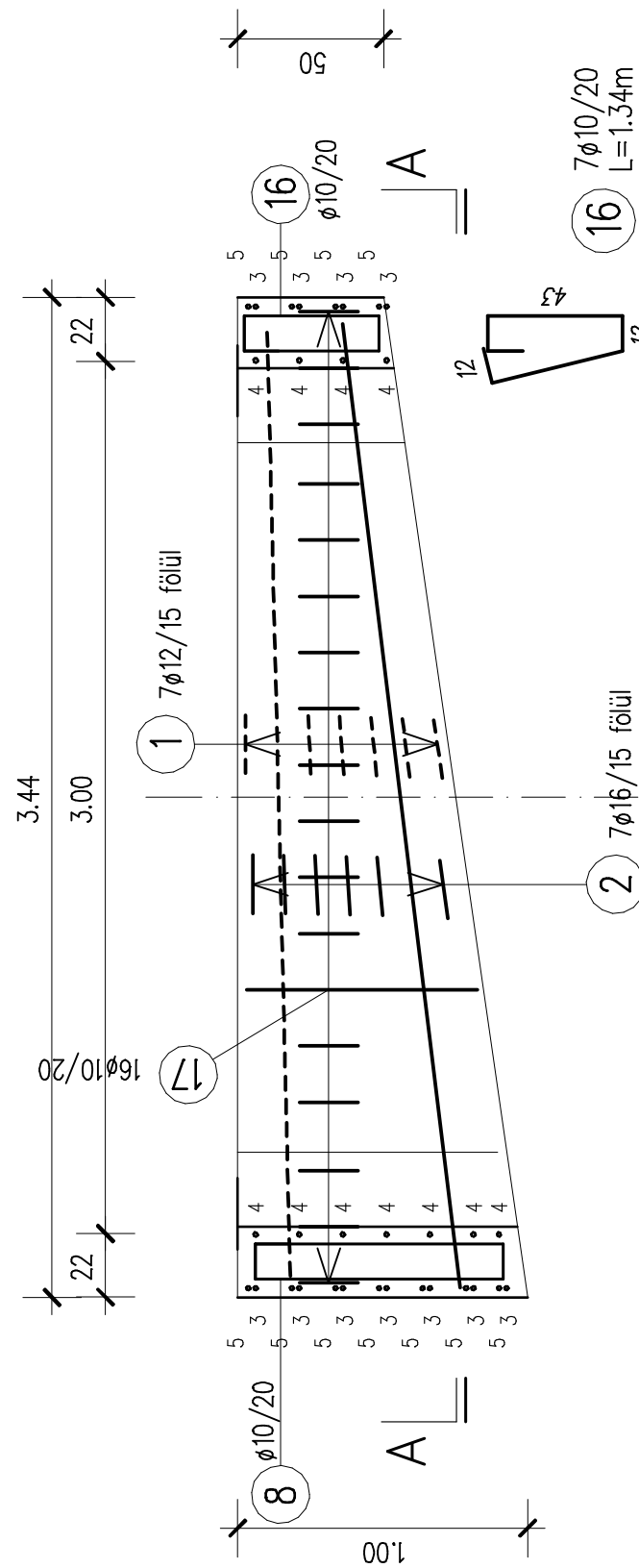
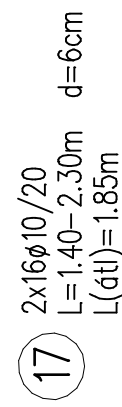


készül: 1db

készül: 1db



Jel	Db	Átm	hossz	össz.hossz	kg
1	7	12	3.37	23.59	20.95
2	14	16	3.59	50.26	79.41
3	11	16	3.66	40.26	63.53
4	11	12	2.17	23.87	21.19
5	11	10	3.21	35.31	21.79
6	7	12	4.36	30.52	27.10
8	7	10	1.87	13.09	8.08
9	18	6	0.30	5.40	1.20
10	10	12	2.00	20.00	17.76
15	22	12	1.88	41.36	36.73
16	7	10	1.34	9.38	6.05
17	32	10	1.85	59.20	36.53

összesen: 340.32

1. ANYAGMINŐSÉGEK: beton: C30/37-32-XA2-XC2-XD1-XF2-C2
batonacél: B60.50
2. Betonfedés: 3.5 cm
3. Az elem tömege: 4.4 t

Ez a terv a QualiPLAN Kft. szellemi terméke, melyet a szerzői jog véd.

 QualiPLAN Mérnökiroda Kft. H-2000 Szentendre, Fiastyúk u. 20.		tel./fax: 06 26 314 905 mail: irodo@qualiplan.t-online.hu	
<p align="center">ÚJ KÖZÚTI HÍD a meglévő áteresz helyén GÖDÖLLŐ, Szilhát utca Rákos-patak Szilhádi mellékága, 0+375 km szelvény</p>		Tervszám: <p align="center">91/2-12</p>	
		Tervfázis: <p align="center">KIVITELI TERV</p>	
<p align="center">'2v' JELŰ VB KERETELEM TERVE</p>		Rajzszám: <p align="center">H - 2/5 M</p>	
		Lépték: <p align="center">1:25</p>	
Nyílás: 3.03 (13.00) m	A keresztelés szöge: 81.739°	Teherbírási: "B"	Dátum: <p align="center">2016. február</p>
Megbízó, beruházó: GÖDÖLLŐ Város Önkormányzata	Tervező: Kerényi Dénes Th-T 13/1834	Ügyvezető: Kerényi D. 	