

## MEGJEGYZÉS:

A meglévő épületrész vakolt falszerkezetekkel ábrázolt.

Az új épületrész pedig vakolatlan falszerkezetekkel ábrázolt.

A nyílászárók spalettafelületein lévő vakolat bontás.

A nyílászárók tengelyméretei a vakolatbontás utáni szerkezeti nyílásméretek.

A beépített redőnyszekrények falfülkéi vakolatból hőszigetelő táblával kitöltendő.

A kávas nyílászárók oldalsó kávi Ytong falazattal szűkítendő a jelölt nyílásszélességre.

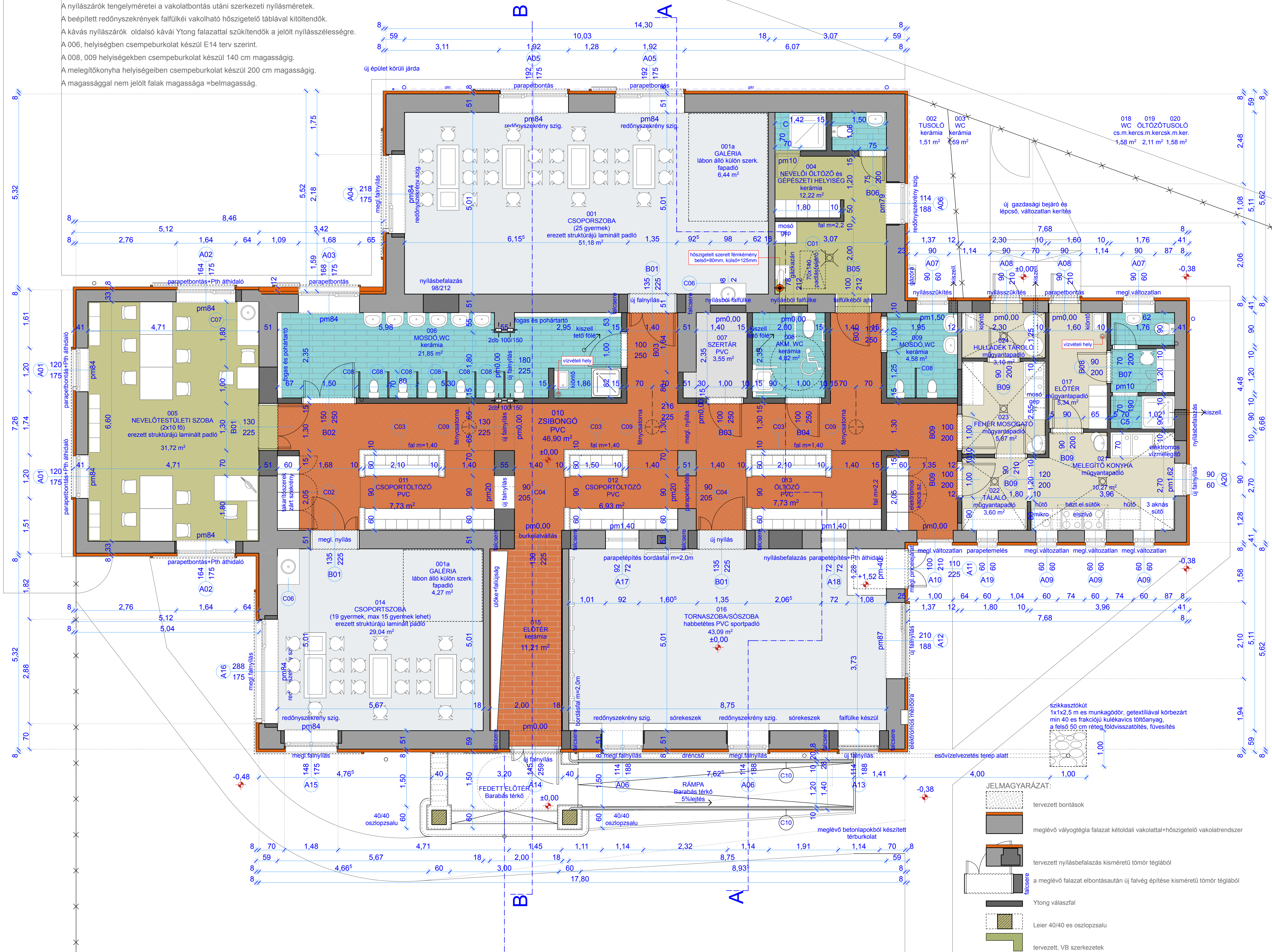
A 006. helyiségben csempeburkolat készül E14 terv szerint.

A 008, 009 helyiségekben csempeburkolat készül 140 cm magasságig.

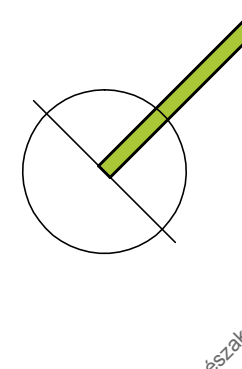
A melegítőkonyha helyiségeiben csempeburkolat készül 200 cm magasságig.

A magassággal nem jelölt falak magassága = belmagasság.

## TERVEZETT FÖLDSZINTI ALAPRAJZ M=1:50



tervezett állapot



GÖDÖLLŐI  
MESÉK HÁZA ÓVODA  
2 sz.ÉPÜLET  
ÁTALKÍTÁSA  
ÉS KORSZERŰSÍTÉSE  
Gödöllő,  
Szent János utca 6-8.  
, Hrsz.: 3255/6.

építtető:  
Gödöllő Város Önkormányzata  
2100 Gödöllő,  
képviselet:  
Dr. Gemesi György Polgármester Úr

tervező:  
E4 Consulting Kft.....  
2146 Mogyoród, Szent János park 210.  
képviselet: Kelemen J. Levente ügyvezető

építész tervtervező:  
Csuvár Zsolt.....  
6000 Kecskemét, Téglagyár utca 37.  
kamara névjegyzék szám: É 03-0261

építész tervtervező:  
Bréda Szilveszter.....  
2100 Gödöllő, Toboz utca 18.

tervező:  
Kelemené Bokor Gabriella.....  
2146 Mogyoród, Szent János park 210.  
kamara névjegyzék szám: TT 13-9243

építész tervtervező:  
Filó András.....  
2100 Gödöllő,  
kamara névjegyzék szám:

építész tervtervező:  
Pintné Kolt Dóra.....  
2100 Gödöllő,  
kamara névjegyzék szám:

## FÖLDSZINTI ALAPRAJZ

terv:  
kivitelezési terv  
m=1:50  
datum:  
2017. április 28.

E-02